



GROUPEMENT HOSPITALIER
 CAUX MARITIME

DIEPPE | SAINT-VALÉRY-EN-CAUX | EU
 LE TRÉPORT | LUNÉRAY | SAINT-CRESPIN | ENVERMEU

CHIFFRES CLÉS ET INDICATEURS 2022

juin 2023



GROUPEMENT HOSPITALIER DE TERRITOIRE
 CAUX MARITIME

Centre Hospitalier de Dieppe

Centre Hospitalier de EU

Centre Hospitalier du Grand Large

EHPAD Jean Ferrat

Résidence Albert Jean

Résidence de la Scie

EHPAD Lemarchand

Le Groupement Hospitalier de Territoire comprend

3 Centres Hospitaliers

4 EHPAD

1738
lits et places



Etablissements d'Hébergement pour Personnes Agées Dépendantes

91

EHPAD Jean Ferrat au Tréport
89 rue du Docteur Pépin - 76470

83

Résidence Albert Jean à Luneray
5 rue du Val Midrac - 76810

114

EHPAD Résidence de la Scie à Saint-Crespin
2 route des vergers - 76590

34

EHPAD Lemarchand à Envermeu
10 place de l'Eglise - 76630

Capacité d'accueil

lits et places



Centres hospitaliers

989

Centre hospitalier de Dieppe
site Pasteur et Résidence du Château

232

Centre hospitalier de Eu
2 rue de Clèves - 76260

195

Centre hospitalier de Saint-Valery-en-Caux
-rue Jeanne Armand Colin - 76460



Le Centre Hospitalier de Eu



21 835
passages aux urgences



6 178
consultations externes



675
séjours en médecine

au 31/12/2022

45 378 en EHPAD
dont 103 journées d'hébergement temporaire



753 en accueil de jour

6 766 en SSIAD

5 721 en SSR

244

Equivalent Temps Plein (ETP)

Le Centre Hospitalier de Saint-Valery-en-Caux

793 en accueil de jour

11 656 en FAM



17 681 en foyer de vie
dont 165 journées d'hébergement temporaire

6 060 en SSR



174

Equivalent Temps Plein

31 414 en EHPAD
dont 316 journées d'hébergement temporaire



EHPAD JEAN FERRAT - Au Tréport

65

personnels Equivalent Temps Plein

26 265
journées

29 813
journées

EHPAD RESIDENCE ALBERT JEAN - À Luneray

69

personnels Equivalent Temps Plein

EHPAD RESIDENCE DE LA SCIE - À Saint-Crespin

61

personnels Equivalent Temps Plein

27 337
journées

11 294
journées

EHPAD LEMARCHAND À Envermeu

24

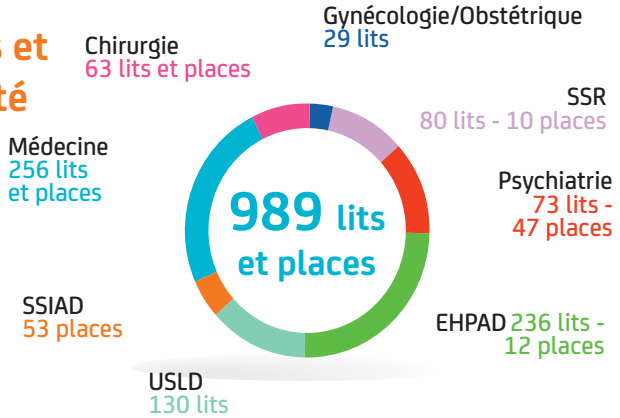
personnels Equivalent Temps Plein

Le Centre Hospitalier de Dieppe

ÉTABLISSEMENT SUPPORT DU GHT

au 31/12/2022

Répartition des lits et places par spécialité



1 111
naissances



2 955
Séjours en chirurgie ambulatoire



49 427
passages aux urgences



12 989
Séances (dialyse et chimiothérapie)



6 449
passages au bloc opératoire



36 258
Entrées en hospitalisation MCO complète



118 231
consultations et actes externes



26 321
Journées de psychiatrie

23 278
Journées de SSR

EHPAD RESIDENCE DU CHÂTEAU - À Dieppe

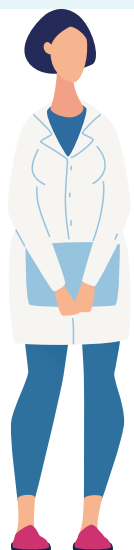
EHPAD + USLD + SSIAD + Plateforme de répit

153 255 journées

Activités externes

hors urgences générales

au 31/12/2022



82 911

consultations en médecine, chirurgie, obstétrique et SSR

27 559

consultations sur le plateau technique : laboratoire, imagerie, explorations ...

5 280

urgences de gynécologie obstétrique

2 481

consultations en addictologie

actes ambulatoires de psychiatrie
(file active 5 851 patients)

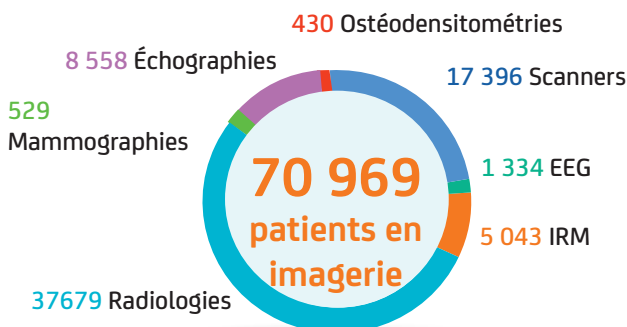
49 491

118 231
passages
externes

Activités médico-techniques

au 31/12/2022

Plateaux techniques d'imagerie



6 449
interventions
au bloc
opératoire

1 931
télé
consulta-
tions



Activité de
prélèvement

au 31/12/2022

Prélèvement d'organes et de tissus

57

décès recensés compatibles
avec un prélèvement

12

prélèvements faits



Qualité et Certification

Date de la dernière visite HAS : janvier 2023

Etablissement certifié

(en avril 2023)



2 768

fiches de Signalement d'Evènements Indésirables
traitées (FSEI), dont 197 vigilances

102

réclamations reçues

38

courriers de remerciement adressés à la direction
ou dans les services

26

traceurs (analyses de pratiques professionnelles)
réalisés (16 patients + 6 parcours + 4 traceurs
ciblés)

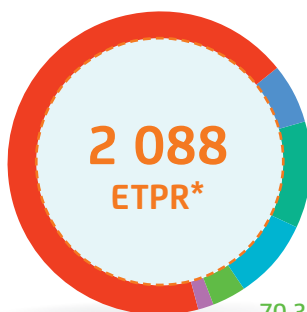


* Équivalent Temps Plein Rémunérés

Ressources humaines

Répartition
toutes catégories
confondues
(médicales et non
médicales)

1416,83 Soignants



2 088
ETPR*

130,25 Techniques

252,6 Praticiens et
internes

184,66 Administratifs

70,36 Médico-Techniques

32,25 Socio-Éducatifs



Répartition médicale

106,8

praticiens hospitaliers

25,5

praticiens hospitaliers
contractuels

13,6

assistants des hopitaux

14,5

praticiens attachés

85,1

internes et FFI

7,1

autre personnel médical



Secteur formation



141

internes répartis sur
2 semestres

256

étudiants infirmiers

72

étudiants aide-soignants

1 522
départs en
formation

dont 1 368 formations
personnels non médicaux,

112 formations personnels
médicaux,

42 études professionnelles



au 31/12/2022

Tous Budgets confondus

- Recettes de l'assurance maladie: **131,10 millions €**
- Produits de l'hospitalisation: **7,79 millions €**
- Autres produits et produits des budgets annexes: **43,99 millions €**

182,88
millions d'€
de recettes

- Dépenses de personnel: **131,66 millions €**
- Dépenses médicales: **29,32 millions €**
- Dépenses hôtelières et générales: **16,19 millions €**
- Amortissements et frais financiers: **12,59 millions €**

189,76
millions d'€
de dépenses

Achats et investissements



- Biomédical: **747 886 €**
- Equipements informatiques: **751 537 €**
- Travaux: **910 503 €**
- Autres investissements: **223 365 €**



Logistique et biomédical

au 31/12/2022

Ateliers techniques

4 367 interventions

Gestion des déchets

3 284 cartouches et toners informatiques recyclés

620 tonnes d'ordures ménagères

103 tonnes de déchets d'activité de soins à risques infectieux

44 tonnes de déchets recyclés et valorisés

4 091
tonnes de déchets traités

39 tonnes d'encombrants

1 tonne de déchets cytoxiques



Transports sanitaires

2 059 transports inter-hospitaliers, dont 86 % ambulance et 14% VSL et taxi,

173 passages d'hélicoptères

Restauration



672 353 repas servis aux patients, résidents et personnels

Blanchisserie



2 518 636

pièces traitées dont 52 636 pièces traitées aux ateliers d'ETRAN pour le linge des résidents

Biomédical

suivi maintenance d'un parc de **3 650** dispositifs médicaux

1 600 demandes d'intervention

2 745 appels sur la ligne dédiée biomédical

Système d'information

au 31/12/2022



7 970 appels à la hotline informatique

3 301 demandes d'intervention



gestion d'un parc de **1 656** postes de travail

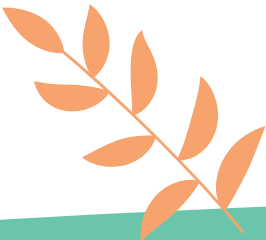


Développement Durable (DD)

au 31/12/2022



- Lancement du Comité de pilotage «DD» en juin
- 1ère participation à la **Semaine Européenne du DD** (du 18/09/2022 au 08/10/2022)
- Création d'une affiche « **les 10 éco-gestes pour un établissement responsable** »
- Réalisation d'un **enquête mobilité** en décembre
- Réalisation des **bilans carbone** pour
 - le CH de EU (scope 1 et scope 2)
 - le CH de Dieppe et la résidence du Château

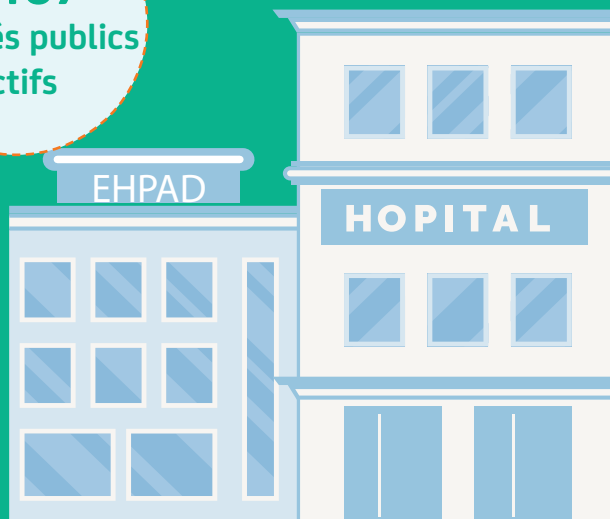


2022 sur le GHT

71 262
passages aux
urgences
Dieppe et Eu

1 467
marchés publics
actifs

1 736
interventions
SMUR
Dieppe et Eu



2 730
professionnels
de santé

236,8
millions d'€
de budget
total



www.ght-caux-maritime.fr

Centre Hospitalier de Dieppe

CS 20219 – Avenue Pasteur
76202 Dieppe Cedex

Réalisation : C. Bonnamy
Communication - juin 2023
CC 05/23-101